

金属製可とう電線管用附属品



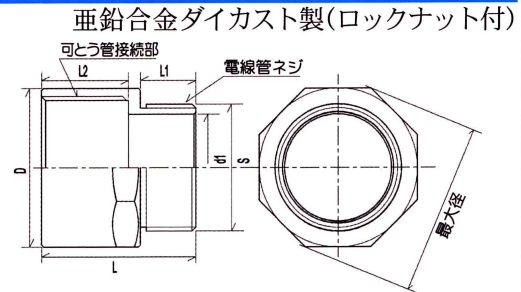
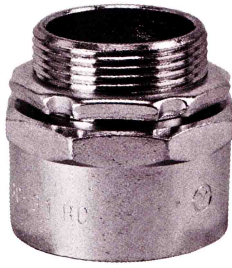
コネクタ カップリング



吉田商事株式会社

コネクタ

可とう電線管用



薄鋼電線管用 BC 【 JIS C8350 適合 (PS) 】

単位 mm

呼び記号	L1	L2	L	D	d1	S	最大径	適合可 とう管	重量 (g)	最小 入数
#10-15 BC	12	15	30	22.4	12.0	15.8	24.1	#10	35	25
#12-15 BC	12	15	30	22.4	12.0	15.8	24.1	#12	29	25
#15-15 BC	12	15	30	24.4	12.0	15.8	26.5	#15	33	25
#10-19 BC	12	15	30	22.4	12.0	19.0	24.1	#10	46	25
#12-19 BC	12	15	30	22.4	15.0	19.0	24.1	#12	34	25
#15-19 BC	12	15	30	24.4	15.0	19.0	26.5	#15	34	25
#17-19 BC	12	18	33	26.8	15.0	19.0	29.0	#17	40	25
#24-25 BC	12	20	35	34.0	20.5	25.3	36.5	#24	58	25
#30-31 BC	14	22	39	40.3	26.7	32.0	44.0	#30	88	25
#38-39 BC	16	25	44	49.2	32.5	38.3	53.1	#38	133	25
#50-51 BC	18	25	46	61.0	45.0	50.8	65.5	#50	180	20
#63-63 BC	18	35	57	75.1	55.0	63.7	81.0	#63	320	10
#76-75 BC	20	35	59	89.6	65.0	76.5	97.0	#76	475	5

厚鋼電線管用 BG 【 JIS C8350 適合 (PS) 】

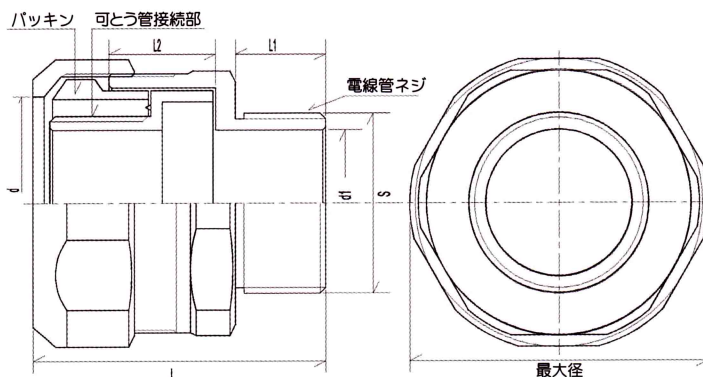
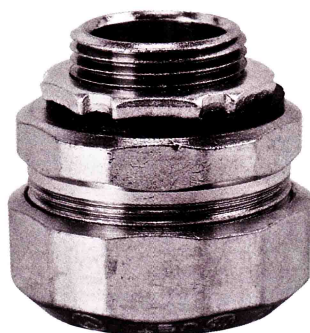
単位 mm

呼び記号	L1	L2	L	D	d1	S	最大径	適合可 とう管	重量 (g)	最小 入数
#10-16 BG	12	15	30	22.4	12.0	20.7	24.1	#10	46	25
#12-16 BG	12	15	30	22.4	15.0	20.7	24.1	#12	40	25
#15-16 BG	12	15	30	24.4	15.0	20.7	26.5	#15	40	25
#17-16 BG	12	18	33	26.8	15.0	20.8	29.0	#17	45	25
#24-22 BG	12	20	35	34.0	20.5	26.2	36.5	#24	62	25
#30-28 BG	16	22	41	40.3	26.7	33.0	44.0	#30	100	25
#38-36 BG	16	25	44	49.2	32.5	42.0	53.1	#38	145	25
#50-42 BG	18	25	46	61.0	40.0	47.6	65.5	#50	190	20
#50-54 BG	18	25	46	61.0	52.0	59.4	65.5	#50	190	20
#63-54 BG	18	35	57	75.1	52.8	59.5	81.0	#63	285	10
#76-70 BG	20	35	59	89.6	65.0	74.9	97.0	#76	455	5
#83-82 BG	22	35	63	98.6	80.6	87.7	106.5	#83	610	4
#101-92 BG	32	44	80	117.0	89.0	100.0	127.0	#101	1060	2
#101-104 BG	32	44	80	117.0	101.0	112.5	127.0	#101	1030	2

コネクタ

ビニル被覆可とう電線管用

亜鉛合金ダイカスト製(平パッキン、ロックナット付)



薄鋼電線管用 WBC 【 JIS C8350 適合 (PS) ㊦ 】

単位 mm

呼び記号	L1	L2	L	d	d1	S	最大径	適合可 とう管	重量 (g)	最小 入数
#10-19 WBC	12	15	40	18.0	15.0	19.0	31.0	#10	70	10
#12-19 WBC	12	15	41	18.0	15.0	19.0	31.0	#12	70	10
#15-19 WBC	12	17	44	24.5	15.0	19.0	37.2	#15	115	10
#17-19 WBC	12	15	39	24.6	15.0	19.0	36.5	#17	90	10
#24-25 WBC	12	17	44	31.2	20.0	25.3	45.5	#24	150	10
#30-31 WBC	14	19	47.5	38.0	26.0	31.6	53.2	#30	224	10
#38-39 WBC	16	22	52	46.0	32.0	37.9	61.0	#38	300	10
#50-51 WBC	18	23	58	58.0	43.8	50.6	75.0	#50	440	5
#63-63 WBC	20	25.5	62	73.0	56.0	63.4	92.0	#63	648	4
#76-75 WBC	20	26.5	63	86.5	66.0	76.0	106.7	#76	890	2

厚鋼電線管用 WBG 【 JIS C8350 適合 (PS) ㊦ 】

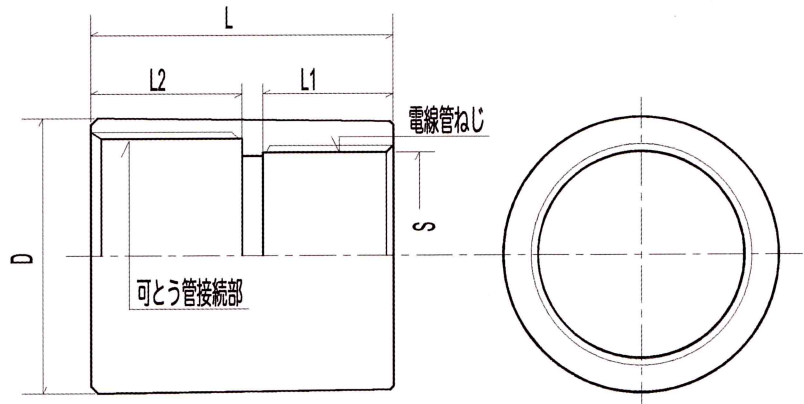
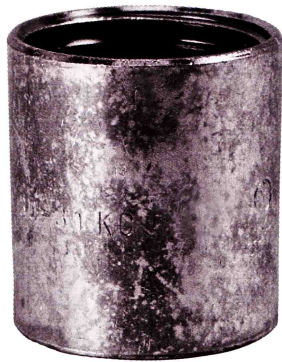
単位 mm

呼び記号	L1	L2	L	d	d1	S	最大径	適合可 とう管	重量 (g)	最小 入数
#10-16 WBG	12	15	40	18.0	15.0	20.7	31.0	#10	75	10
#12-16 WBG	12	15	41	18.0	15.0	20.7	31.0	#12	75	10
#15-16 WBG	12	17	44	24.5	14.8	20.7	37.2	#15	115	10
#17-16 WBG	12	15	39	24.6	15.0	20.8	36.5	#17	90	10
#24-22 WBG	12	17	44	31.2	20.0	26.3	45.5	#24	148	10
#30-28 WBG	16	19	49.5	38.0	26.0	33.0	53.2	#30	215	10
#38-36 WBG	16	22	52	46.0	35.0	41.7	61.0	#38	298	10
#50-42 WBG	18	23	58	58.0	39.8	47.6	75.0	#50	448	5
#50-54 WBG	18	23	58	58.0	51.6	59.4	75.0	#50	450	5
#63-54 WBG	20	25.5	62	73.0	51.0	59.4	92.0	#63	645	4
#76-70 WBG	20	26.5	63	86.5	66.0	74.9	106.7	#76	870	2
#83-82 WBG	22	27	72	92.4	79.0	87.5	118.0	#83	1140	2
#101-92WBG	31	30	90	112.0	89.0	100.0	142.0	#101	2100	1
#101-104WBG	31	30	90	112.0	101.0	112.5	142.0	#101	2100	1

コンビネーションカップリング

可とう電線管用

亜鉛合金ダイカスト製



薄鋼電線管用 KC 【JIS C8350 適合 (PS)】

単位 mm

呼び記号	L1	L2	L	D	S	適合可とう管	重量 (g)	最小入数
#12-19 KC	15	15	37	26.6	18.0	#12	75	25
#15-19 KC	15	15	37	26.6	18.0	#15	65	25
#17-19 KC	15	18	35	27.0	17.8	#17	50	25
#24-25 KC	18	20	40	34.1	24.2	#24	78	25
#30-31 KC	20	22	44	40.2	30.8	#30	110	25
#38-39 KC	21	25	49	49.2	37.1	#38	183	10
#50-51 KC	24	25	52	61.0	49.5	#50	225	10
#63-63 KC	27	35	65	75.3	62.2	#63	370	5
#76-75 KC	30	35	68	90.0	75.3	#76	515	5

厚鋼電線管用 KG 【JIS C8350 適合 (PS)】

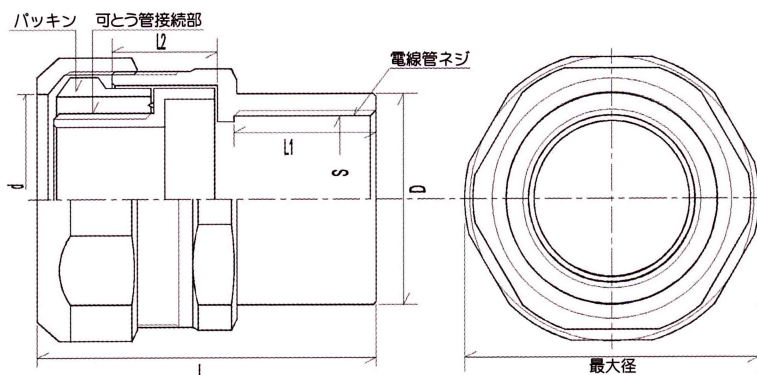
単位 mm

呼び記号	L1	L2	L	D	S	適合可とう管	重量 (g)	最小入数
#12-16 KG	19	15	37	26.6	19.5	#12	68	25
#15-16 KG	19	15	37	26.6	19.5	#15	58	25
#17-16 KG	19	18	40	27.0	19.6	#17	52	25
#24-22 KG	22	20	45	34.1	24.9	#24	80	25
#30-28 KG	25	22	50	40.2	31.3	#30	120	10
#38-36 KG	28	25	56	49.2	40.0	#38	185	10
#50-42 KG	28	25	56	61.0	46.0	#50	300	10
#50-54 KG	30	26	59	65.5	57.5	#50	310	10
#63-54 KG	32	35	70	75.1	57.5	#63	490	5
#76-70 KG	36	35	74	90.0	73.1	#76	610	2
#83-82 KG	40	35	79	99.1	86.0	#83	790	2
#101-92 KG	35	37	88	115.0	98.5	#101	1080	2
#101-104 KG	35	37	81	115.0	110.8	#101	960	2

コンビネーションカップリング

ビニル被覆可とう電線管用

亜鉛合金ダイカスト製



薄鋼電線管用 WUC 【 JIS C8350 適合 (PS) ㊦ 】

単位 mm

呼び記号	L1	L2	L	d	D	S	最大径	適合可とう管	重量 (g)	最小入数
#17-19 WUC	15	15	42	24.6	24.0	18.0	36.5	#17	92	10
#24-25 WUC	18	17	49	31.2	30.1	24.3	45.5	#24	150	10
#30-31 WUC	20	19	52.5	38.0	37.0	30.8	53.2	#30	206	10
#38-39 WUC	21	22	55.5	46.0	44.0	37.1	61.0	#38	290	10
#50-51 WUC	24	23	65	58.0	56.5	49.7	75.0	#50	440	5
#63-63 WUC	27	25.5	68	73.0	70.0	62.4	92.0	#63	625	4
#76-75 WUC	30	26.5	72	86.5	83.0	75.2	106.7	#76	835	2

厚鋼電線管用 WUG 【 JIS C8350 適合 (PS) ㊦ 】

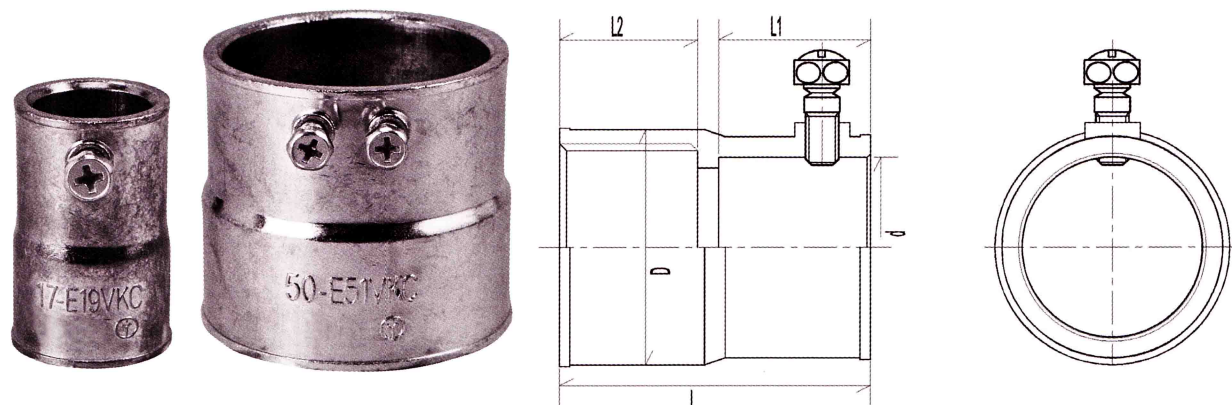
単位 mm

呼び記号	L1	L2	L	d	D	S	最大径	適合可とう管	重量 (g)	最小入数
#17-16 WUG	19	15	46.5	24.6	25.6	19.3	36.5	#17	100	10
#24-22 WUG	22	17	54	31.2	31.6	24.8	45.5	#24	162	10
#30-28 WUG	25	19	58	38.0	38.0	31.2	53.2	#30	228	10
#38-36 WUG	28	22	63	46.0	47.0	40.0	61.0	#38	312	10
#50-42 WUG	28	23	67	58.0	53.5	45.6	75.0	#50	450	5
#50-54 WUG	28	23	67	58.0	65.5	57.5	75.0	#50	450	5
#63-54 WUG	33	25.5	74	73.0	66.0	57.5	92.0	#63	660	4
#76-70 WUG	36	26.5	78	86.5	82.0	73.0	106.7	#76	870	2
#83-82 WUG	40	27	89	92.4	94.0	85.7	118.0	#83	1120	2
#101-92WUG	46	36	94	113.0	111.0	99.0	142.0	#101	2130	1
#101-104WUG	47	36	94	113.0	123.0	110.0	142.0	#101	2100	1

コンビネーションカップリング (ねじなし接続形)

可とう電線管用

亜鉛合金ダイカスト製



ねじなし電線管用 VKC 【JIS C8350 適合 (PS E)】

単位 mm

呼び記号	L1	L2	L	d	D	適合可 とう管	止ビス 本数	重量 (g)	最小 入数
#12-E19 VKC	19	15	37	19.6	26.6	#12	1	75	25
#15-E19 VKC	19	15	37	19.6	26.6	#15	1	60	25
#17-E19 VKC	22	18	43	19.6	26.7	#17	1	60	25
#24-E25 VKC	22	20	45	25.9	33.9	#24	1	80	25
#30-E31 VKC	22	22	47	32.3	40.0	#30	1	100	25
#38-E39 VKC	27	25	55	38.6	49.0	#38	1	160	10
#50-E51 VKC	27	25	55	51.3	61.0	#50	2	210	10
#63-E63 VKC	35	35	73	64.2	75.4	#63	2	330	5
#76-E75 VKC	35	35	73	76.9	89.2	#76	2	400	2

厚鋼電線管用 VKG (ケーブル保護管用)

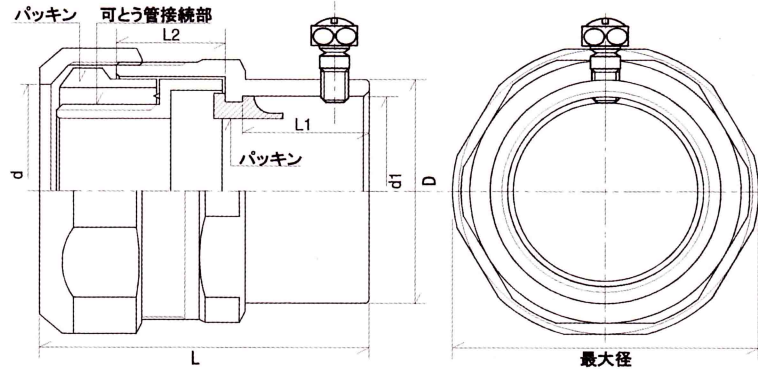
単位 mm

呼び記号	L1	L2	L	d	D	適合可 とう管	止ビス 本数	重量 (g)	最小 入数
#15-16 VKG	19	15	37	21.5	22.6	#15	1	55	25
#17-16 VKG	19	18	40	21.5	27.0	#17	1	50	25
#24-22 VKG	21	20	44	27.0	34.1	#24	1	82	25
#30-28 VKG	22	22	47	33.8	40.2	#30	1	100	10
#38-36 VKG	28	25	56	42.5	49.2	#38	1	162	10
#50-42 VKG	28	25	56	48.3	61.0	#50	2	202	10
#50-54 VKG	30	26	59	60.3	65.5	#50	2	280	5
#63-54 VKG	32	35	70	60.3	75.1	#63	3	388	5
#76-70 VKG	30	35	68	75.9	90.0	#76	3	468	2
#83-82 VKG	39	35	79	88.6	99.1	#83	3	740	2
#101-92VKG	40	43	87.3	101.0	117.0	#101	4	1010	2
#101-104VKG	39	42	85	114.0	124.5	#101	4	1020	2

コンビネーションカップリング (ねじなし接続形)

ビニル被覆可とう電線管用

亜鉛合金ダイカスト製 電線管挿入部 パッキン装着



薄鋼電線管用 NUC

単位 mm

呼び記号	L1	L2	L	d	D	d1	最大径	適合可とう管	ビス本数	重量 (g)	最小入数
#17-19 NUC	22	15	49	24.6	25.6	19.6	36.5	#17	1	110	10
#24-25 NUC	22	17	54	31.2	33.0	25.9	45.5	#24	1	170	10
#30-31 NUC	22	19	55	38.0	39.0	32.3	53.2	#30	1	230	6
#38-39 NUC	27	22	62	46.0	45.4	38.6	61.0	#38	1	330	6
#50-51 NUC	26	23	65	58.0	58.1	51.3	75.0	#50	2	450	6
#63-63 NUC	28	25.5	69	73.0	72.0	64.2	92.0	#63	2	670	4
#76-75 NUC	30	26.5	72	86.5	85.0	76.9	106.7	#76	2	880	2

厚鋼電線管用 NUG (ケーブル保護管用)

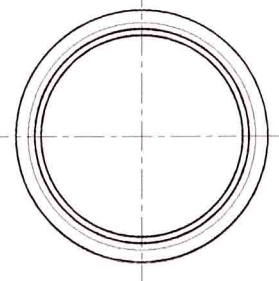
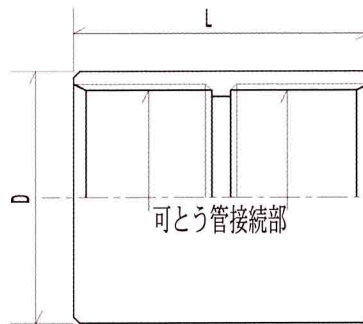
単位 mm

呼び記号	L1	L2	L	d	D	d1	最大径	適合可とう管	ビス本数	重量 (g)	最小入数
#17-16 NUG	22	15	49	24.6	28.3	21.5	36.5	#17	1	120	10
#24-22 NUG	22	17	54	31.2	34.0	27.0	45.5	#24	1	180	10
#30-28 NUG	22	19	55	38.0	40.6	33.8	53.2	#30	1	230	6
#38-36 NUG	27	22	62	46.0	49.3	42.5	61.0	#38	1	320	6
#50-42 NUG	26	23	65	58.0	55.1	48.3	75.0	#50	2	460	6
#50-54 NUG	26	23	65	58.0	67.1	60.3	75.0	#50	2	460	6
#63-54 NUG	28	25.5	69	73.0	68.0	60.3	92.0	#63	3	670	4
#76-70 NUG	30	26.5	72	86.5	85.0	75.9	106.7	#76	3	900	2
#83-82 NUG	30	27	79	92.4	96.4	88.6	118.0	#83	3	1120	2
#101-92NUG	38	34	97	113.0	111.0	101.0	142.0	#101	4	2064	1
#101-104NUG	38	34	97	113.0	123.0	114.0	142.0	#101	4	2040	1

#101-92,及び#101-104 NUGは、電線管挿入部のパッキンはありません。

スレートカップリング

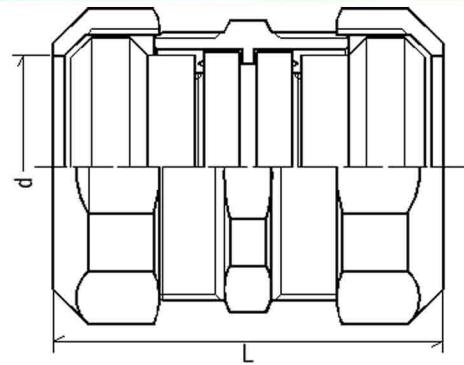
可とう電線管用



呼び記号	L	D	適合可とう管
15 KS	35	26.5	#15
17 KS	40	27	#17
24 KS	44	34	#24
30 KS	47	40	#30
38 KS	54	49	#38
50 KS	54	61	#50
63 KS	70	75	#63
76 KS	74	90	#76
83 KS	79	99	#83

スレートカップリング (防水型)

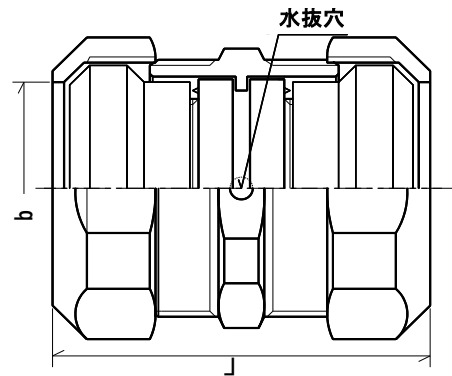
ビニル被覆可とう電線管用



呼び記号	L	d	適合可とう管
17 KSW	51	24	#17
24 KSW	57	31	#24
30 KSW	65	38	#30
38 KSW	71	46	#38
50 KSW	77	59	#50
63 KSW	86	73	#63
76 KSW	92	86.4	#76
83 KSW	95	96.2	#83

ストレートカップリング(水抜型)

ビニル被覆可とう電線管用



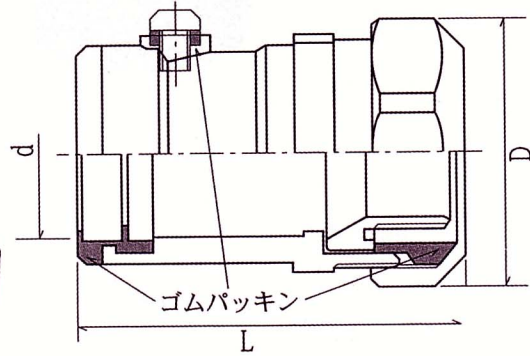
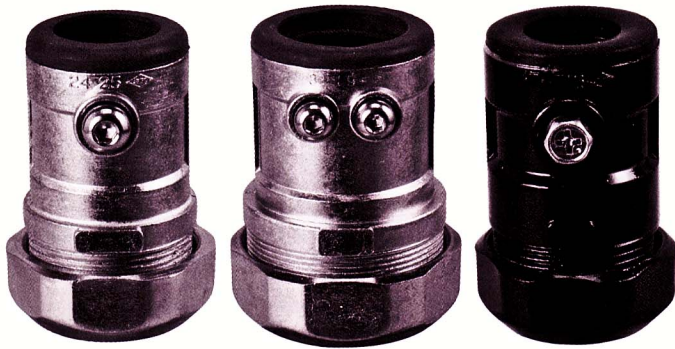
水抜穴は2箇所あります

呼び記号	L	d	適合可とう管
17 KSD	51	24	#17
24 KSD	57	31	#24
30 KSD	65	38	#30
38 KSD	71	46	#38
50 KSD	77	59	#50
63 KSD	86	73	#63
76 KSD	92	86.4	#76
83 KSD	95	96.2	#83

ねじなしパイコン (防水型)

ビニル被覆可とう電線管用

亜鉛合金ダイカスト製 (ねじなし接続形)



ライニング鋼管用

薄鋼電線管用 PWC

単位 mm

呼び記号	L	D	d	重量(g)
#17-19 PWC	56	37.2	19.6	122
#24-25 PWC	64	46.1	25.9	190
#30-31 PWC	73	54.0	32.3	280
#38-39 PWC	79	63.8	38.6	405
#50-51 PWC	88	78.2	51.3	605
#63-63 PWC	95	93.0	64.2	935
#76-75 PWC	101	108.3	76.9	1185

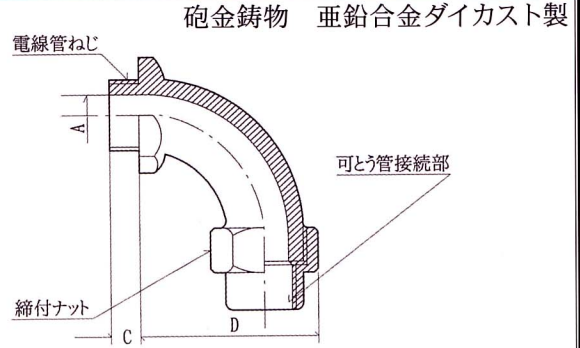
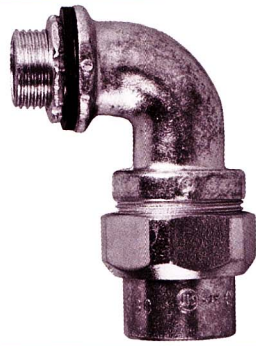
厚鋼電線管用 PWG (ケーブル保護管用)

単位 mm

呼び記号	L	D	d	重量(g)
#17-16 PWG	57	37.2	21.9	135
#24-22 PWG	64	46.1	27.3	180
#30-28 PWG	75	54.0	33.9	280
#38-36 PWG	81	63.8	42.7	415
#50-42 PWG	89	78.2	48.7	605
#50-54 PWG	89	78.2	60.4	730
#63-54 PWG	96	93.0	60.4	950
#76-70 PWG	102	108.3	76.3	1135
#83-82 PWG	117	121.5	88.7	1530
#101-92PWG	125	145.0	101.6	2360
#101-104PWG	131	145.0	114.3	2360

アングルボックスコネクタ

可とう電線管用



薄鋼電線管用 AC (厚鋼電線管用 AG)

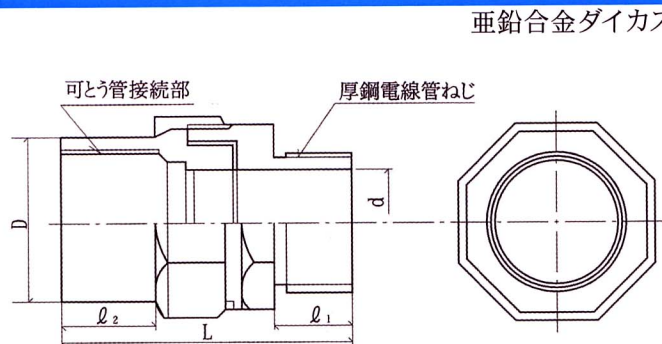
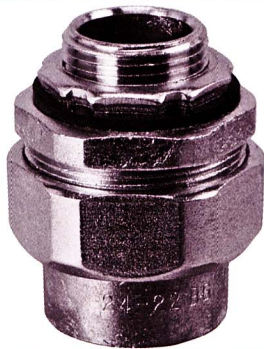
単位 mm

呼び記号	A	C	D	適合可とう管呼び	電線管ねじ呼び
#10-19 AC (#10-16 AG)	14	14	44	#10	CTC19 (CTG16)
#12-19 AC (#12-16 AG)	14	14	44	#12	CTC19 (CTG16)
#15-19 AC (#15-16 AG)	14	14	44	#15	CTC19 (CTG16)
#17-19 AC (#17-16 AG)	15	14(12)	44	#17	CTC19 (CTG16)
#24-25 AC (#24-22 AG)	20	15(13)	52	#24	CTC25 (CTG22)
#30-31 AC (#30-28 AG)	26	16(17)	57	#30	CTC31 (CTG28)
#38-39 AC (#38-36 AG)	32	18(17)	68	#38	CTC39 (CTG36)
#50-51 AC (#50-42 AG)	40	19(19)	86	#50	CTC51 (CTG42)

()内数字は厚鋼電線管用

ユニオンボックスコネクタ

可とう電線管用



厚鋼電線管用 UBG

単位 mm

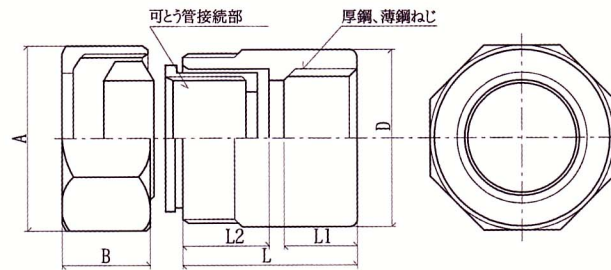
呼び記号	L	ϕ_1	ϕ_2	D	d	適合可とう管呼び	電線管ねじ呼び
#10-16 UBG	43	12	15	22	15	#10	CTG16
#12-16 UBG	43	12	15	22	15	#12	CTG16
#15-16 UBG	43	12	15	24	15	#15	CTG16
#17-16 UBG	52	12	18	27	15	#17	CTG16
#24-22 UBG	52	12	20	34	20	#24	CTG22
#30-28 UBG	61	15	22	40	27	#30	CTG28
#38-36 UBG	63	16	25	49	33	#38	CTG36
#50-42 UBG	66	17	25	60	40	#50	CTG42

コンビネーションカップリング (異径接続タイプ)

可とう電線管用



亜鉛合金ダイカスト製(ねじ接続形式)



薄鋼電線管用 DKC

単位 mm

呼び記号	L1	L2	L	D	A	B	適合可とう管	電線管ねじ
#17-25 DKC	14	17	34	33.0	34.6	17	#17	CTC25
#24-31 DKC	18	17	38	39.6	44.4	18	#24	CTC31
#30-39 DKC	18	22	43	48.5	49.8	20	#30	CTC39

厚鋼電線管用 DKG

単位 mm

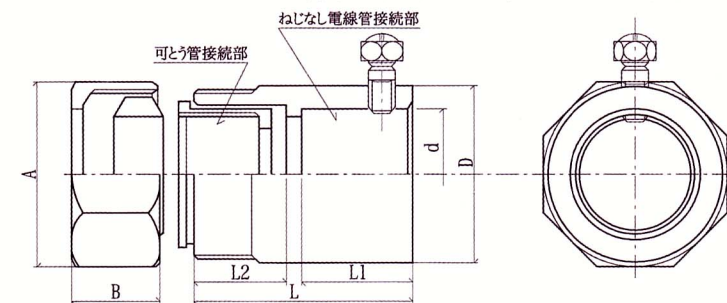
呼び記号	L1	L2	L	D	A	B	適合可とう管	電線管ねじ
#17-22 DKG	14	17	34	33.0	34.6	17	#17	CTG22
#24-28 DKG	18	17	38	39.6	44.4	18	#24	CTG28
#30-36 DKG	18	22	43	48.5	49.8	20	#30	CTG36

コンビネーションカップリング (異径接続タイプ)

可とう電線管用



亜鉛合金ダイカスト製(ねじなし接続形式)



ねじなし電線管用 DKE

単位 mm

呼び記号	L1	L2	L	D	d	A	B	適合可とう管	適合電線管
#17-25 DKE	21	17	41	33.0	25.9	34.6	17	#17	E25
#24-31 DKE	22	17	42	39.6	32.3	44.4	18	#24	E31
#30-39 DKE	26	22	51	48.5	38.6	49.8	20	#30	E39

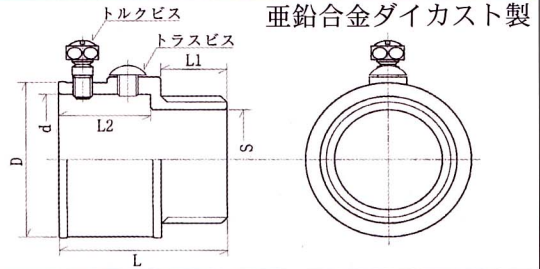
厚鋼電線管用 DKGE

単位 mm

呼び記号	L1	L2	L	D	d	A	B	適合可とう管	適合電線管
#17-22 DKGE	21	17	41	33.0	27.0	34.6	17	#17	G22
#24-28 DKGE	22	17	42	39.6	33.8	44.4	18	#24	G28
#30-36 DKGE	26	22	51	48.5	42.5	49.8	20	#30	G36

ネジナシコネクタ

ケーブル保護管用



亜鉛合金ダイカスト製

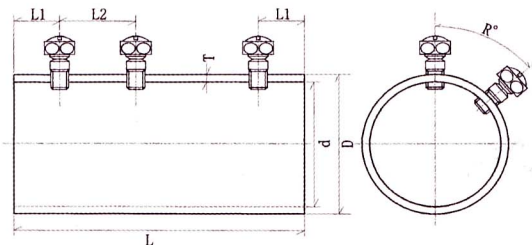
EBG

単位 mm

サイズ	L	L1	L2	D	d	S	重量(g)	トルクビス	本数
16 EBG	37.0	15.0	19.5	28	21.5	15	60	5×7.5	1
22 EBG	37.0	15.0	19.5	34	27.0	20	82	5×7.5	1
28 EBG	41.0	16.0	22.5	40	33.8	26	114	5×7.5	1
36 EBG	42.5	16.0	25.0	50	42.5	33.5	166	5×6	2
42 EBG	48.0	18.0	27.0	56	48.5	40	218	5×6	2
54 EBG	54.0	23.0	29.5	68.4	61.0	52	294	5×6	2
70 EBG	58.0	23.0	31.5	84.5	75.7	65	478	5×7.5	2
82 EBG	68.0	25.0	41.0	98	88.5	77.5	722	5×7.5	2
92 EBG	78.0	30.0	45.0	111	101.5	88	990	5×7.5	4
104 EBG	81.0	30.0	45.0	124.7	114.5	100	1334	5×7.5	4

ビス止めカップリング

ケーブル保護管用

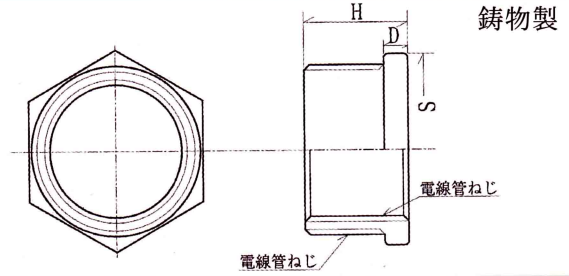


NC

単位 mm

サイズ	L	L1	L2	D	d	T	R°	ビス長さ	ビス本数
16 NC	57	10	—	25.4	21.4	2.0	—	5.5	2
22 NC	66	10	—	31.2	27.2	2.0	—	5.5	2
28 NC	76	12	—	38.1	34.1	2.0	50	5.5	4
36 NC	85	12	—	47.6	42.6	2.5	50	7.4	4
42 NC	95	12	—	53.8	48.8	2.5	50	7.4	4
54 NC	110	15	—	65.6	60.6	2.5	70	7.4	6
70 NC	138	10	20	83.1	76.4	3.2	50	7.4	8
82 NC	153	10	20	96.1	89.0	3.5	50	7.4	8
92 NC	168	10	20	109.5	102.0	3.8	70	7.4	8
104 NC	170	10	20	123.0	115.0	4.0	70	7.4	8

異径ニップル (溶融亜鉛メッキ)



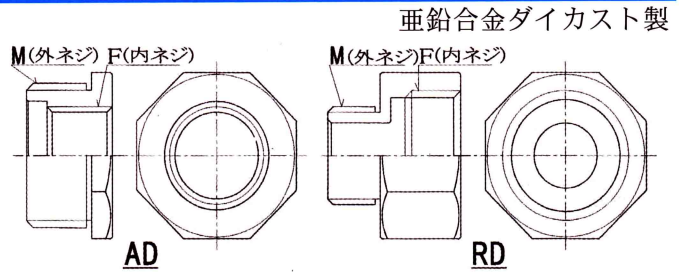
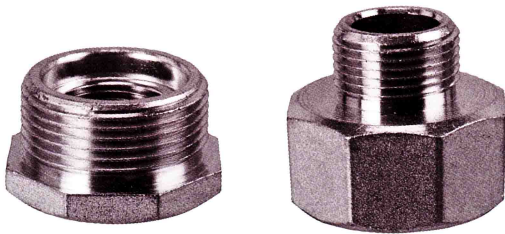
NR

サイズ	S	D	H	重量(g)
19-25	33.0	5.0	15	28
25-31	46.0	5.5	18	55
31-39	53.5	6.4	21	74
39-51	65.0	6.8	23	157
51-63	77.0	7.0	26	220
63-75	98.0	7.8	32	368

単位 mm

サイズ	S	D	H	重量(g)
16-22	30.0	4.5	16.5	29
22-28	36.0	4.5	19.5	40
28-36	42.5	7.0	22.5	79
36-42	55.5	7.0	24.0	79
42-54	61.5	7.0	28.0	247
54-70	79.0	7.0	28.0	332
70-82	91.5	10.0	31.5	372
82-92	106.0	10.0	43.0	608
92-104	135.7	10.0	42.5	720

特殊異径アダプタ (電気亜鉛メッキ)



AD (外ネジ > 内ネジ)

F内ネジ / M外ネジ	16	22	28	36	42	54	70	82	92	104
22	○									
28	○	○								
36	○	○	○							
42	○	○	○	○						
54	○	○	○	○	○					
70			○	○	○	○				
82			○	○	○	○	○			
92						○	○	○		
104						○	○	○	○	
125									○	○

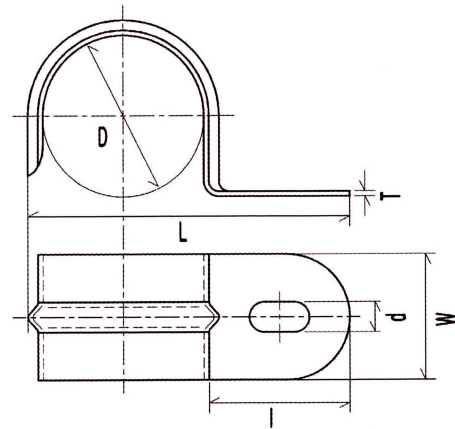
RD (外ネジ < 内ネジ)

F内ネジ / M外ネジ	22	28	36	42	54	70	82	92	104
16	○								
22		○	○	○					
28			○	○	○				
36				○	○				
42					○	○			
54						○	○		
70							○	○	○
82								○	○
92									○

※ ○印の組合せが有ります。

片サドル(鋼板製)

電気亜鉛メッキ

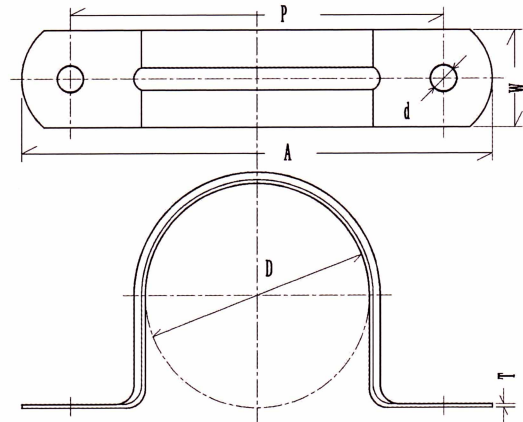


単位 mm

呼び	L	l	D	W	T	d	最小入数 (個/袋)
7	23	13	7	15	1.0	5.5	100
9	26	14	9	15	1.0	5.5	100
10	29	16	10	15	1.0	5.5	100
12	32	17	12	15	1.0	5.5	100
13	33	17	13	15	1.0	5.5	100
18	45	23	18	20	1.4	5.5×7	100
(薄鋼)							
15	40	20	15	20	1.4	5×7	100
19	48	25	19	20	1.4	5×7	100
25	56	25	25	20	1.4	5×7	100
31	65	26	32	25	2.0	6×10	50
39	76	28	39	25	2.0	6×10	50
51	84	28	51	25	2.0	6×10	50
63	110	39	63	25	2.0	8×12	25
75	118	33	75	25	2.0	8×12	20
(厚鋼)							
16	53.5	27	21	20	1.6	5.5×7	100
22	58.5	27	27	20	1.6	5.5×7	100
28	70	28	33	25	2.0	6×10	50
36	76	28	42	25	2.0	6×10	50
42	88	34	48	25	2.0	8×12	50
54	106	39	60	25	2.0	8×12	25
70	122	38	77	25	2.0	8×12	20

両サドル(鋼板製)

電気亜鉛メッキ

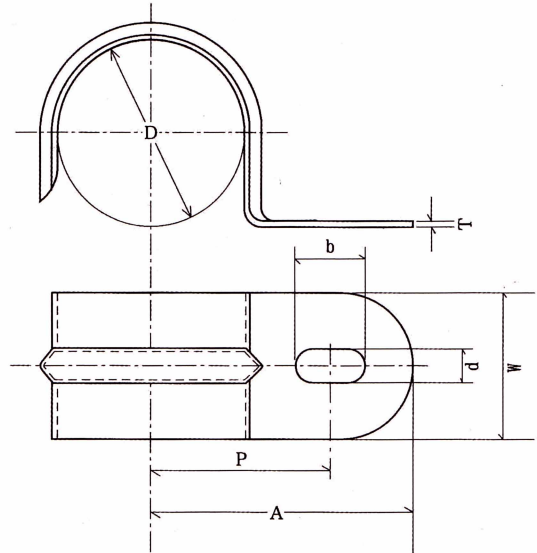


単位 mm

呼び		D	A	P	W	T	d	最小入数 (個/袋)
薄鋼	厚鋼							
15	—	16	50	35	15	0.8	5.0	100
19	—	19.5	60	40	15	0.8	5.0	100
25	—	25.5	70	50	20	0.8	5.0	100
31	—	32	85	60	25	1.2	5.5	50
39	—	38.5	95	70	25	1.2	5.5	50
51	—	51	110	85	25	1.6	5.5	10
63	—	64	130	105	25	1.6	5.5	10
75	—	76.5	150	120	30	1.6	6.5	10
—	16	21.5	65	45	20	0.8	5.0	100
—	22	27	75	55	20	0.8	5.0	100
—	28	33.5	90	65	25	1.2	5.5	50
—	36	42	100	75	25	1.2	5.5	50
—	42	48	110	85	25	1.6	5.5	50
—	54	60	125	100	25	1.6	5.5	25
—	70	75.5	150	120	30	1.6	6.5	10
—	82	88.5	165	135	35	1.6	6.5	10
—	92	102	180	150	35	1.6	6.5	10
—	104	115	200	170	35	1.6	6.5	10

ステンレス片サドル

ステンレス鋼製(SUS304)

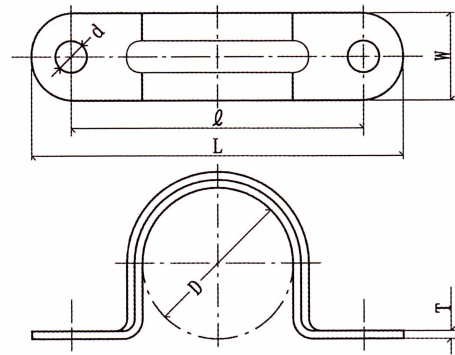
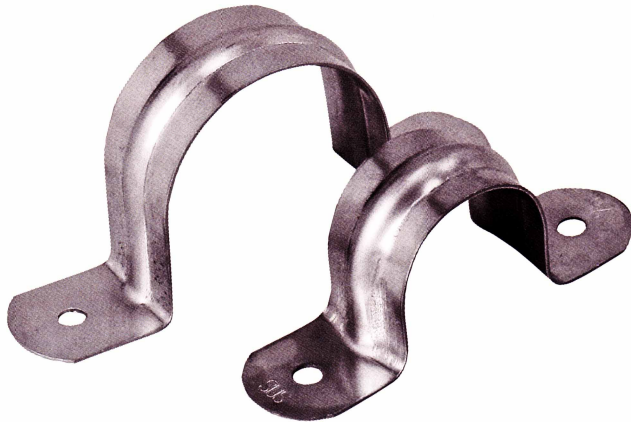


単位 mm

呼び	D	A	P	W	T	d	b	最小入数 (個/袋)
S19	19.5	35	23	20	1.2	5.0	10	50
S25	25.5	38	26	20	1.2	5.0	10	50
S31	32.0	45	31	25	1.5	6.5	12	25
S39	38.5	49	35	25	1.5	6.5	12	10
S51	51.0	56	42	25	2.0	6.5	12	10
S16	21.5	36	24	20	1.2	5.5	10	50
S22	27.0	39	27	20	1.2	5.5	10	50
S28	33.5	46	32	25	1.5	6.5	12	25
S36	42.0	51	37	25	1.5	6.5	12	25
S42	46.0	54	40	25	2.0	6.5	12	10
S54	60.0	60	46	25	2.0	6.5	12	10

ステンレスサドル

ステンレス鋼製(SUS304)

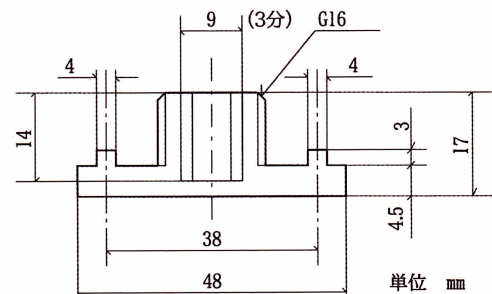
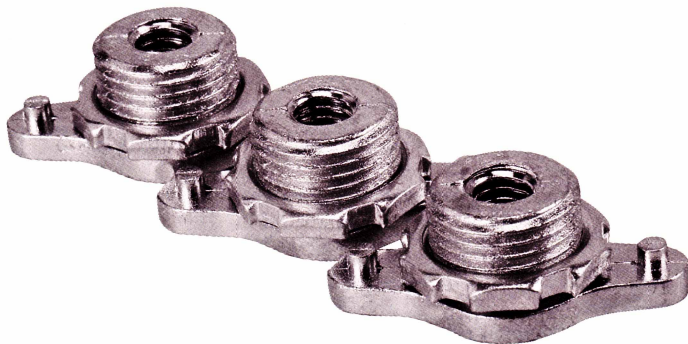


単位 mm

呼び	L	l	W	D	d	T	最小入数 (個/袋)
16	65	45	20	21.5	5.0	0.6	50
22	75	55		27.0			50
28	90	65		33.5			50
36	100	75	25	42.0	5.5	1.0	25
42	110	85		48.0			25
54	125	100		60.0			20

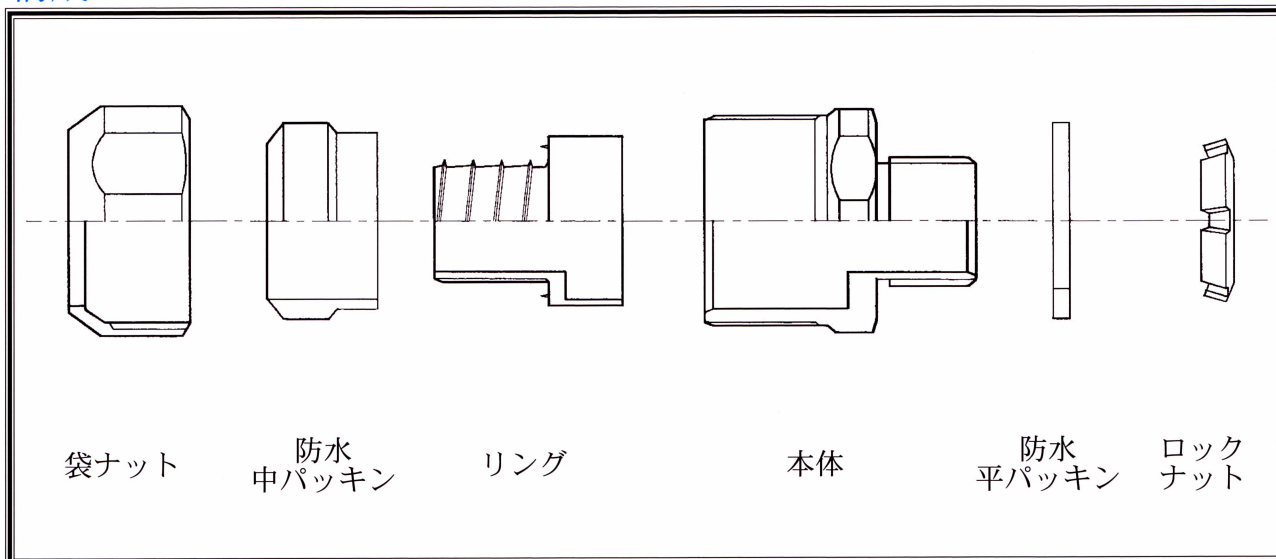
ノーボルトスタット

亜鉛合金ダイカスト製
(ロックナット付)

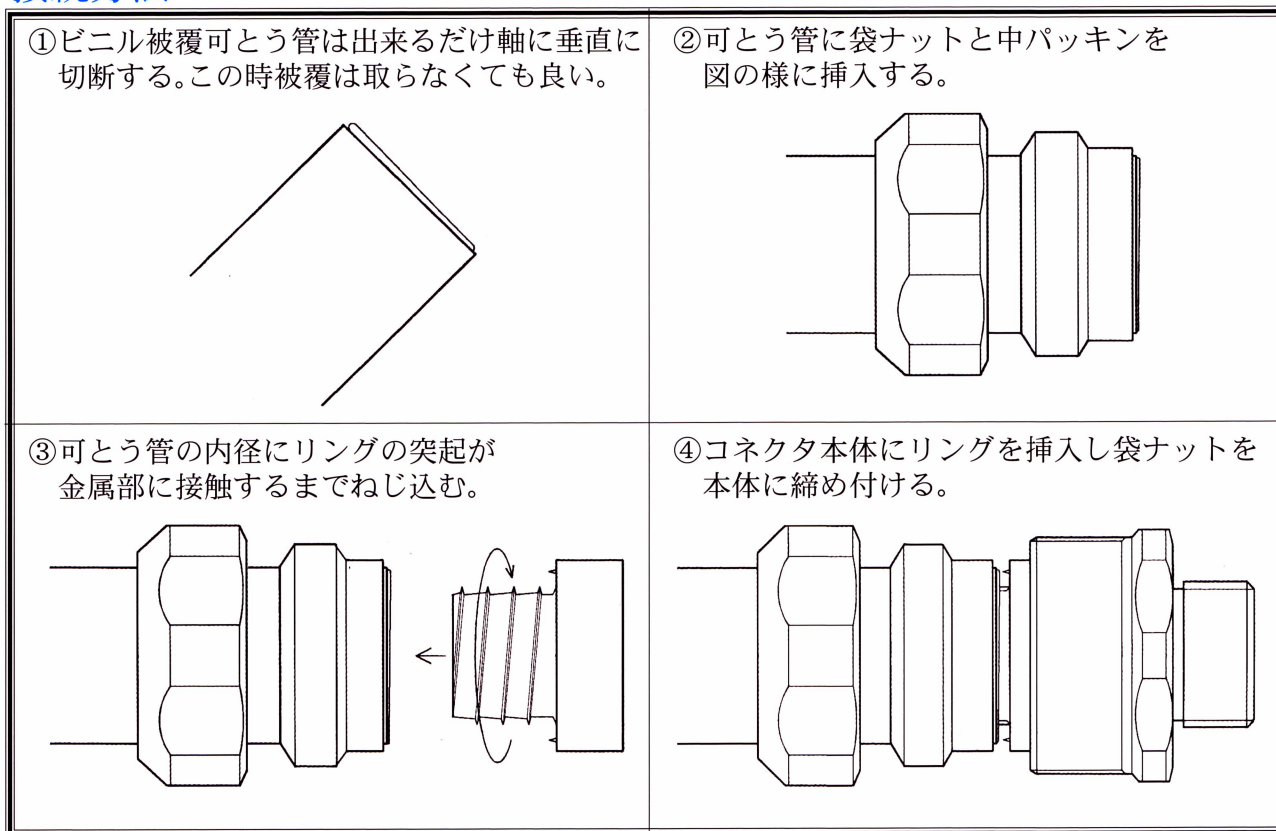


防水型可とう管用コネクタの接続方法

構成



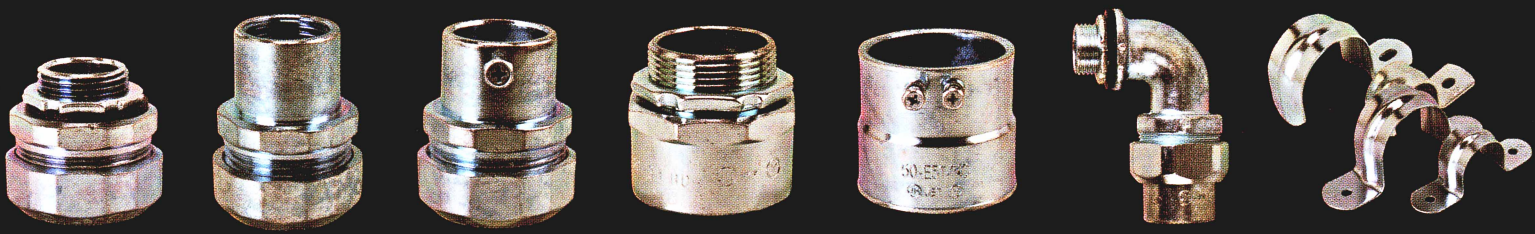
接続方法



⑤防水パッキンはコネクタと制御盤の間に配置しロックナットで締め付ける。

特徴

- 可とう管の被覆を剥がずに直接に接続できます。
- 当コネクタのリングには可とう管のねじピッチに合った螺旋を施している為確実に接続でき、軸方向の引っ張りに強い。
- 本品はユニオンタイプになっておりますので可とう管側とボックス又は電線管側が独立して各々自在に連結できます。



経済産業省製造登録 大 第1355号

吉田商事株式会社

■本社■

〒536-0008 大阪市城東区関目2丁目12番5号
TEL06-6934-0771(代) FAX06-6934-0775

■滋賀工場■

〒526-0113 滋賀県長浜市南浜町505番地
TEL0749-72-2951



代理店

